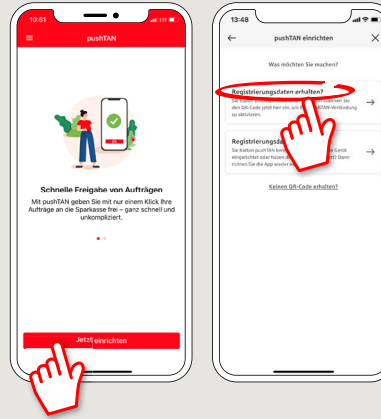


لا تبدأ عملية التسجيل الموضحة أدناه حتى تتلقى <17> خطاب التسجيل </17> و <23> بيانات الدخول </23> الخاصة بك للخدمات المصرفية عبر الإنترنت (رقم PIN الخاص بالفتح واسم تسجيل الدخول). إذا قمت بتحويل الإجراء السابق إلى pushTAN، فستحفظ بيانات الوصول المعتادة. وإلا فستتلقى خطاب PIN منفصلاً بالبريد يحتوي على بيانات الوصول الجديدة الخاصة بك.

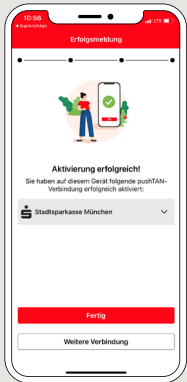


3 في الخطوة التالية، تقوم بتعيين كلمة مرور للتطبيق وتأكيدها بإعادة إدخالها مرة أخرى. ثم حدد ما إذا كنت تريد فتح التطبيق بدلاً من ذلك عبر FaceID أو TouchID.



2 ابدأ التطبيق وانقر على «Jetzt einrichten»
«Registrierungsdaten
«erhalten?» «Weiter» Weiter
للسماح بتوصيل رسائل Push.

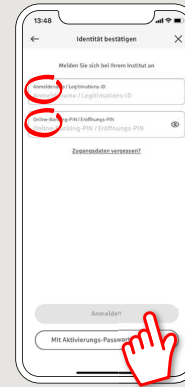
1 قم بتنزيل تطبيق S-push- TAN على هاتفك الذكي.



7 تم الآن إعداد اتصال pushTAN الخاص بك بنجاح!



6 إذا كنت قد تلقيت بيانات الوصول الأولية للخدمات المصرفية عبر الإنترنت منا فستحتاج الآن إلى تغيير رقم PIN الذي قدمته. ثم أكد رقم PIN هذا عن طريق إدخاله مرة أخرى.
تذكر PIN هذا بعناية! نحتاج أيضًا إلى رقم PIN هذا لتسجيل الدخول عبر تطبيق «Sparkasse» وwww.sparkasse-hanau.de



5 اسمح الآن للتطبيق بالوصول إلى الكاميرا الخاصة بك من أجل مسح رمز الاستجابة السريعة- لخطاب التسجيل.



4 اسمح الآن للتطبيق بالوصول إلى الكاميرا الخاصة بك من أجل مسح رمز الاستجابة السريعة- لخطاب التسجيل.

DO YOU HAVE ANY QUESTIONS ABOUT pushTAN?

Central service call number: You can contact us under 06181 298-0 Mon – Fri from 8 am – 7 pm.

Further information and FAQs about pushTAN is available at: www.sparkasse-hanau.de/pushtan